

гобелене. В двустороннем пледе - 4 системы уточных нитей цвета, на лицевой и изнаночной сторонах изделия одинаковый рисунок с различным расположением цветочных пятен. В настоящее время выполнен технический рисунок на компьютере по запрограммированным параметрам для выработки пледа на РУПТП "Оршанский льнокомбинат" на современном четырехрапирном ткацком станке фирмы Picanol.

Отличительными характеристиками нового образца являются заимствованные признаки из прикладного творчества:

- рисунок, проектируемый по технике "квилтинг" в композиции изделия;
- применение современных методов обработки и методов, заимствованных у исторических мастеров;
- использование стилизованных цветочных мотивов служкового пояса.

Техника лоскутного шитья находит отражение не только в облике современного жилища человека, но и в его одежде. Возвращение к традиционным элементам прикладного творчества - одна из ведущих тенденции в искусстве нашего времени.

Список использованных источников

1. Казарновская Г.В., Мандрик А.В (2015). Художественная стилизация цветочного мотива служкового пояса.

УДК 677.024

ЭТНО – СТИЛЬ В КОВРАХ

Казарновская Г.В., к.т.н., доц., Скробова В.А., спец.

Витебский государственный технологический университет,

г. Витебск, Республика Беларусь

Ключевые слова: этно-стиль, ковры, мотив, василек.

Реферат. В статье представлено новое художественно-композиционное решение коллекции ковров с использованием в качестве узора белорусского мотива цветка василька, изучены потребительские предпочтения.

На ОАО «Витебские ковры» - одном из старейших предприятий текстильной отрасли легкой промышленности - даже в нынешней непростой экономической ситуации не сбавляют темпов производства. С каждым годом расширяется ассортимент выпускаемой продукции. В данной работе проанализирован рынок ковровых изделий, определены потребительские предпочтения и разработана новая коллекция. Исходя из анализа выпускаемого ассортимента была предложена коллекция ковров в основе которой используется орнамент цветка василька в этно-стиле. Коллекция представлена на рисунке 1.

Этнические мотивы занимают высокие позиции в числе самых актуальных направлений в одежде, аксессуарах и дизайне интерьеров. В современном мире с обилием металла, ультрасовременных вещей и высоких технологий, людям хочется вернуться к своим корням, почувствовать внутреннюю гармонию. Полное воссоздание подобного интерьера довольно трудоемко, да и совсем отказываться от благ цивилизации мало кому хочется. Лучшим решением станет покупка ковра в этническом стиле, ведь на его полотне есть место и различным цветовым сочетаниям, и национальным узорам.

Ковры в этническом стиле обладают неповторимой древней магией и загадочностью. Тысячи веков поколение за поколением люди придумывали и изображали на полотнах окружающий мир, природу, животных и каждодневный быт, рассказывали свою историю, мифы и легенды, описывали традиции и обряды, вплетали в узоры защитные обереги, призывая удачу, счастье и благополучие. Уникальные плетеные народные шедевры бережно хранились в семье, подчеркивали достаток и украшали лучшее место в доме. Поэтому трудно представить этнический интерьер без текстильных изделий на полу и стенах.

Этно-направление подразумевает использование национальных орнаментов, материалов и цветовых сочетаний, традиционно присущих какому-либо народу.

Идея разработанной коллекции черпается из древних времен, когда использовались только натуральные материалы и красители, а выполненные от руки рисунки были простыми и порой неровными. В работе предложена коллекция напольных покрытий и ковров представленная на рисунке 1.

Главным элементом коллекции является стилизованный василек, который использовали белорусские ткачихи в традиционных рушниках. Узор является символом урожайности, благополучия силы и чистоты, что отражает национальный характер белорусов. Синий цвет символизирует национальные богатства страны — реки и озера.

Рисунки имеют статический характер. В коллекции используются мелкие и более крупные элементы, которые komponуются с помощью зеркальной симметрии. Напольные покрытия отличаются от ковра повторяющимся раппортом по основе и утку (рисунок 1 в, д). В рисунках применены тонкие переходы от одной зоны к другой. Игра мелких и больших по масштабу форм цветов — все это говорит о нюансном отношении.

Подобие и тождество — это те законы, по которым прослеживается стилевое единство всех выразительных средств. В то время как закон тождества символизирует единство и единообразие, закон подобия символизирует единство в разнообразии.

Один из эскизов коллекции предложен для выработки на предприятии ОАО «Витебские ковры» (рисунок 1 г).

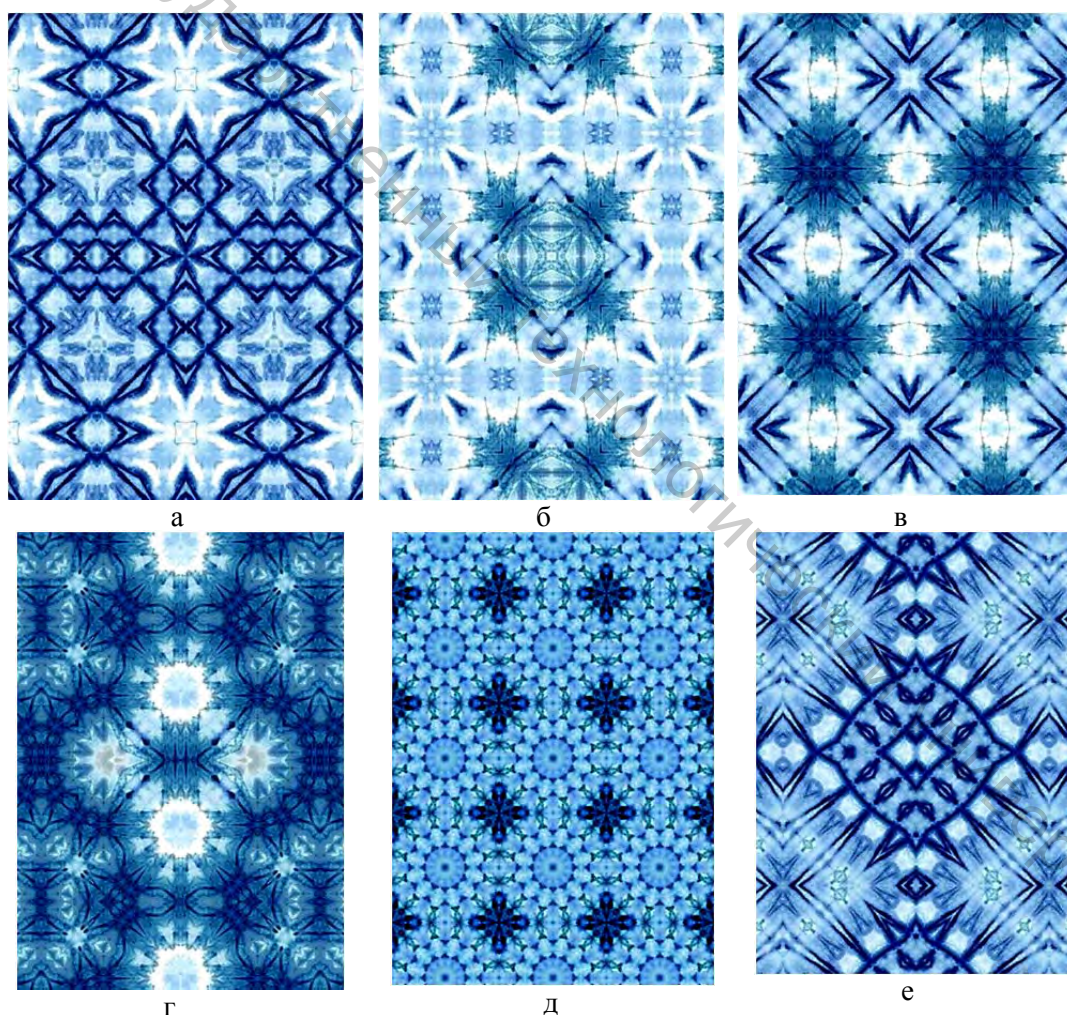


Рисунок 1 – Общий вид коллекции и наработанный образец (г)

Своей цветовой палитрой ковер будет брать на себя роль главного декоративного акцента в интерьере, при этом неся в общем строе интерьера значительную смысловую и эмоциональную нагрузку. Поэтому изделие с данной композицией следует использовать для оживления и украшения общего пространства жилого интерьера.

Технология, способ воспроизведения, оборудование и сырье, несомненно, влияют на характер рисунка.

Разработанный ковер предлагается для выработки на современном ткацком станке фирмы «VAN DE WIELE» двухполотным способом на ОАО «Витебские ковры».

В ворсовой основе ковра предлагаются полипропиленовые нити «Heat Set». Хит-сет «Heat Set» – волокно нового поколения, используется для изготовления синтетических ковров, максимально приближенных по внешнему виду к натуральным. Выполненные из этого волокна ковры на ощупь очень напоминают шерстяные. Полипропиленовые ковры обладают ярким красочным внешним видом, а их главной особенностью можно назвать легкость, удобность, простоту в уходе и достаточно демократичную стоимость.

Колорит родных краев, воссозданный в доме или в офисе, несет с собой необычную атмосферу, заряжающую хозяев и гостей особой энергией. Безошибочно выбранный ковер с этническим рисунком играет в создании народного интерьера ведущую роль.

Выполненная коллекция показала, что новый подход к проектированию должен базироваться на концепции анализа ковровых изделий, требований, предъявляемых потребителем.

Список использованных источников

1. Методические указания к практическим занятиям по курсу «Работа в материале», учебной практике «Выполнение проекта в материале» и дипломному проектированию для студентов специальности 1-19 01 01 05 «Дизайн костюма и ткани», специализации 1-19 01 01 05 04 «Дизайн текстильных изделий» / Лисовская Н.С.– Витебск: Минобраз РБ, УО «ВГТУ», 2005.
2. Казарновская, Г.В., Коллекция восьмицветных жаккардовых ковров по мотивам слупских поясов / Г.В. Казарновская, В.А. Скрובה / Материалы докладов 50 Международной научно-технической конференции преподавателей и студентов, посвященной году науки / УО «ВГТУ». – Витебск, 2017 – с. 59-61.
3. <http://www.sacvoyag-tour.ru/index~15.php>
4. <http://bestlabel.spravka.ua/articles/istorija-zhakkarda/2141.html>

УДК 659

КОНЦЕПЦИЯ ФИРМЕННОГО СТИЛЯ ДЛЯ РЕКЛАМНОГО АГЕНТСТВА «POSTER»

Кириллова И.Л., доц., Комаровская Е.Д., студ.

*Витебский государственный технологический университет,
. Витебск, Республика Беларусь*

Ключевые слова: фирменный стиль, концепция, фотография.

Реферат. В статье рассмотрена концепция для разработки рекламно-информационной поддержки агентства «POSTER». Компоненты информационно-графической поддержки помогают клиенту находить определенный бренд, формируя у него положительное отношение, и облегчая процесс отбора информации.

Фирменный стиль – это важный маркетинговый инструмент, который необходим любой компании, стремящейся к успеху. С помощью собственного уникального образа компания выделяется среди конкурентов и становится узнаваемой, что является важным фактором в бизнесе.

Успех фирменного стиля во многом зависит от профессионализма дизайнера и качества его работы.

В основе нового бренда всегда лежит ключевая идея – концепция позиционирования. Она определяет главную мысль, которую необходимо донести до целевой аудитории – то, что должно остаться в голове посетителя после того, как он соприкоснется с коммуникацией бренда. Креативная концепция – одна из первых материализаций позиционирования бренда, это основа для всех дальнейших креативных разработок, для создания коммуникаций брен-